

# Haben Sie die nötige Transparenz für fundierte Entscheidungen?

Bei der Verwaltung ihrer IT stehen Unternehmen vor vielen Herausforderungen ...

## Monitoring der Geräte

- Wie viele Geräte sind vorhanden?
- Wo befinden sich die Geräte?
- Wie sehen die Zahlungsströme aus?
- Wie lang ist die Nutzungsdauer?
- Wie planen Sie den Austausch der Geräte?



## Arbeitslast & Datenqualität

- Wie erfassen Sie die Asset-Daten?
- Wie viele neue Geräte sind eingetroffen?
- Wie verfolgen Sie die Kostenentwicklung?
- Wie gehen Sie mit Compliance um?
- Wo speichern Sie Zertifikate und andere Dokumente?

**CHG-MERIDIAN bietet ein Tool für den gesamten Lebenszyklus** von der Planung über den Rollout bis zur Rückführung und der Datenlöschung.



### Kundendaten

z.B. Kostenstellen, Standorte



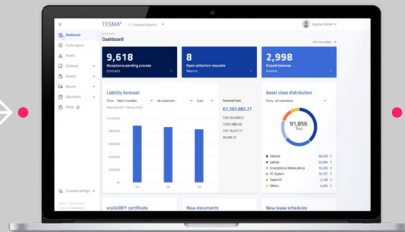
### Kaufmännische Daten

z.B. Preis pro Monat, Laufzeit



### Technische Daten

z.B. Konfiguration



### Volle Transparenz

Kaufmännisch & technisch



### Reporting

Intelligente Dashboards & Reports



### Kostenverteilung

auch international

Schnittstellen für die einfache Integration in Drittsysteme

## Lifecycle Asset Management Tool tesma



### Volle Transparenz

Echtzeitzugriff auf alle Gerätedaten für einfache Bedarfsanalysen und bessere Entscheidungen.



### Flexibles Management

Einfache Steuerung mit effizientem, globalem Kostenmanagement und anpassbaren Berichten.



### Automatisierte Abläufe

Optimierte Prozesse für Genehmigungen, Berichte, Vorfälle und Rückgaben.



### Datengetriebene Effizienz

Automatisierung die den Arbeitsaufwand reduziert und die Produktivität steigert.